

1 Contexte

Start-up : DeepColor Imaging
Produit : LightEcho Laparoscopic




Figure 1 : LightEcho Laparoscopic, Source : d'après [1]

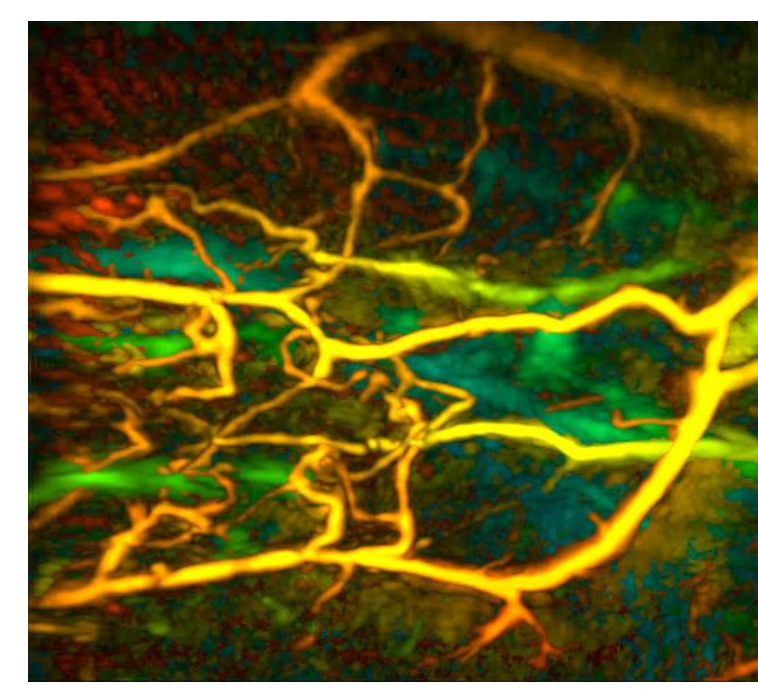


Figure 2 : Réseaux microvasculaires capturés par le LightEcho Laparoscopic, Source : d'après [1]

Besoin : Vulgarisation des démarches réglementaires pour l'obtention du marquage CE

Valeur ajoutée du produit :

- Identification et sélection du meilleur site de resection en fonction du réseau vasculaire
- Vérifier la qualité des sutures (anastomose) pour éviter toutes fuites éventuelles.

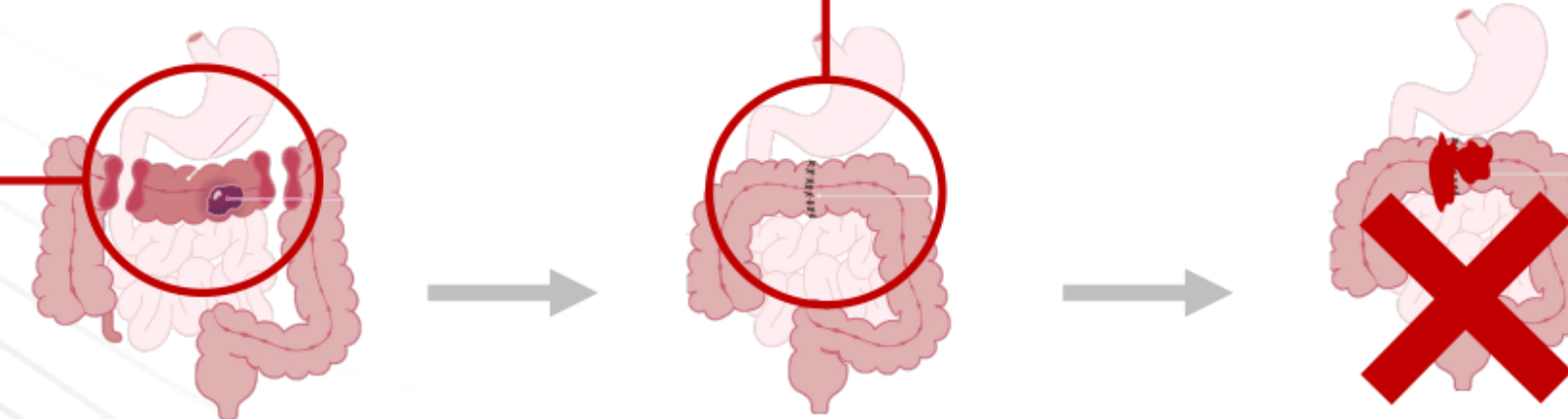


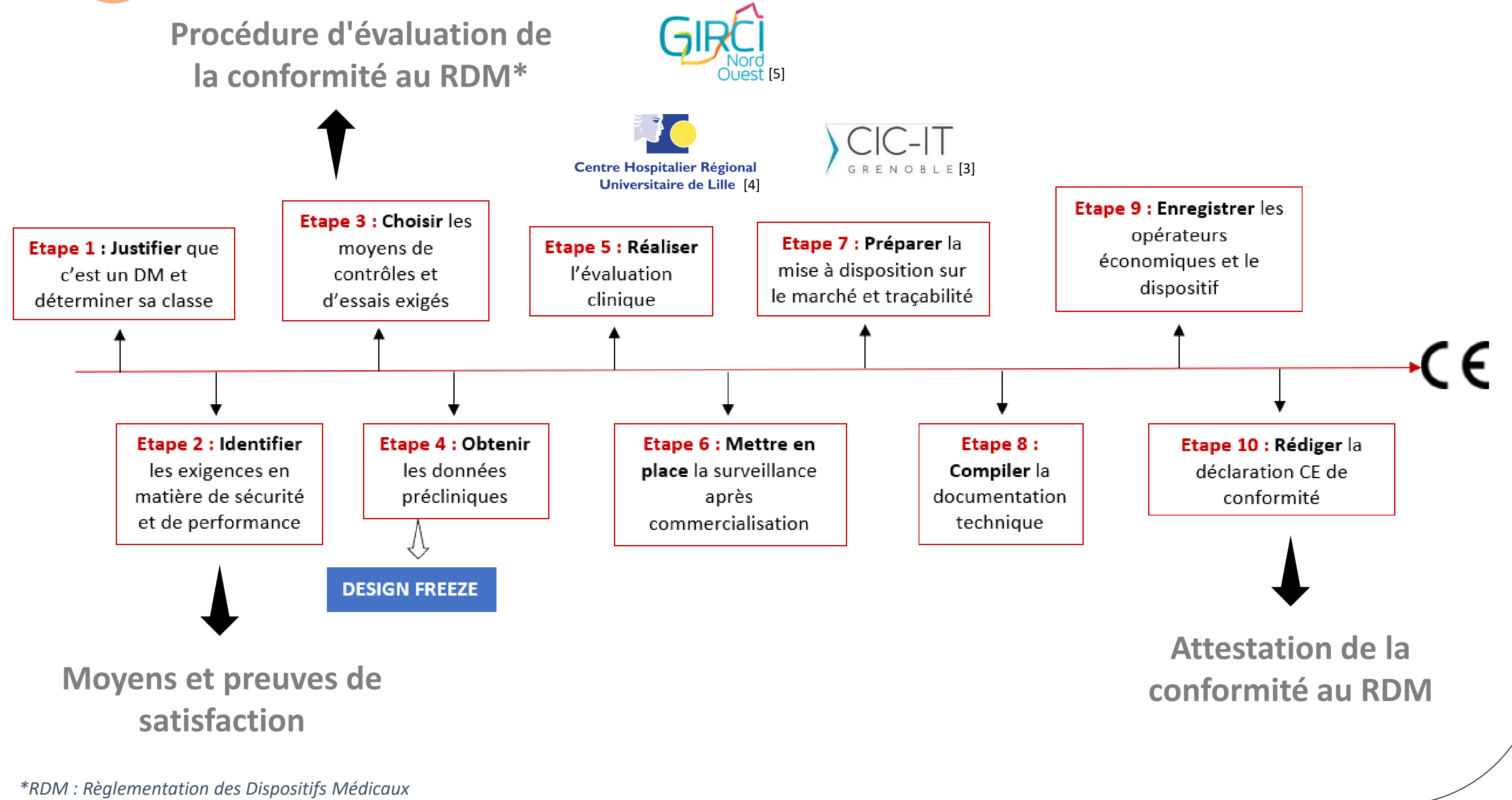
Figure 4 : Parcours patient application Cancer du Colon, Source : d'après [1]

1,8 millions de nouveaux cas dans le monde en 2018 [2]

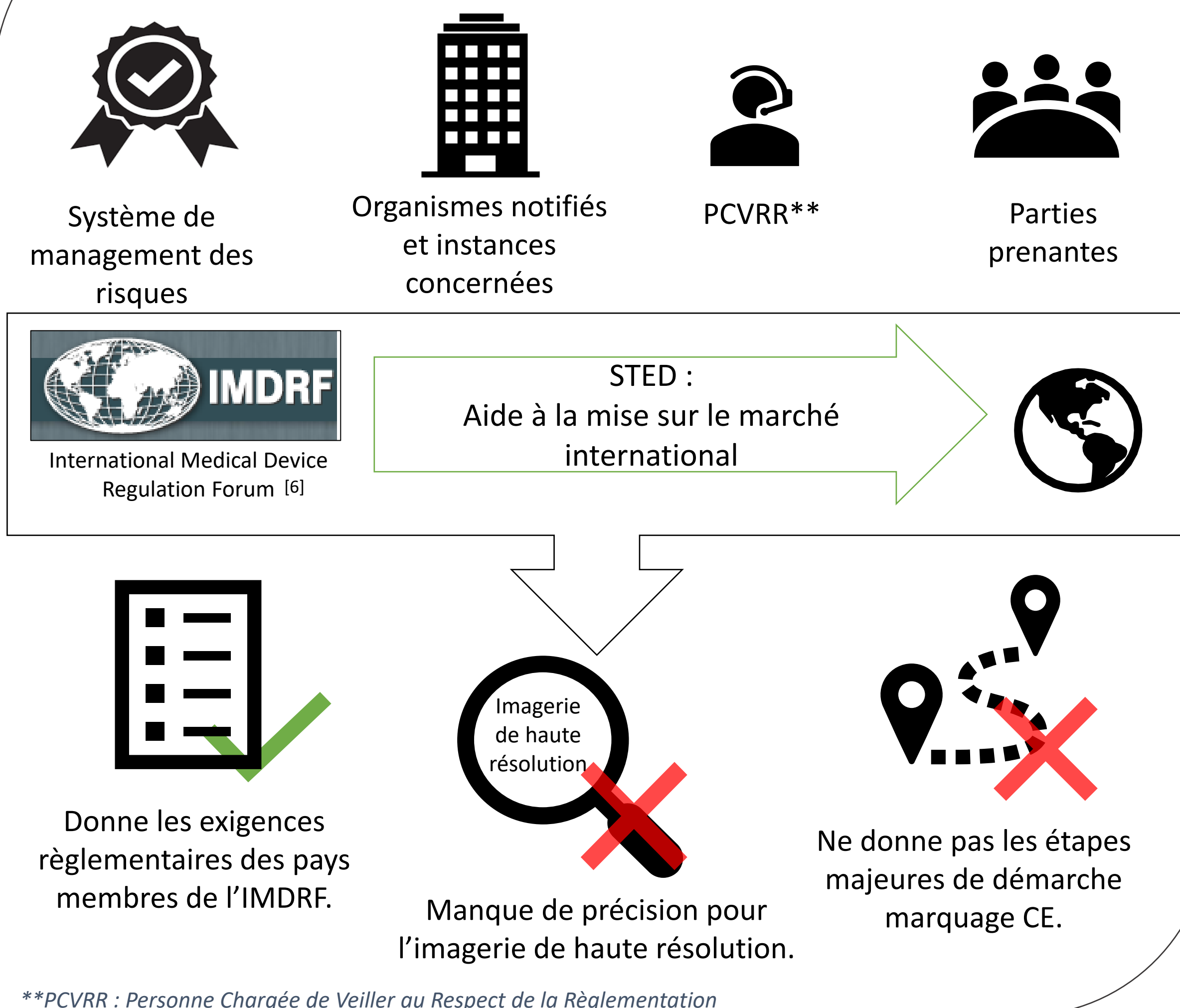
Le cancer du colon

3ème cancer le plus fréquent chez les hommes et 2ème chez les femmes en France

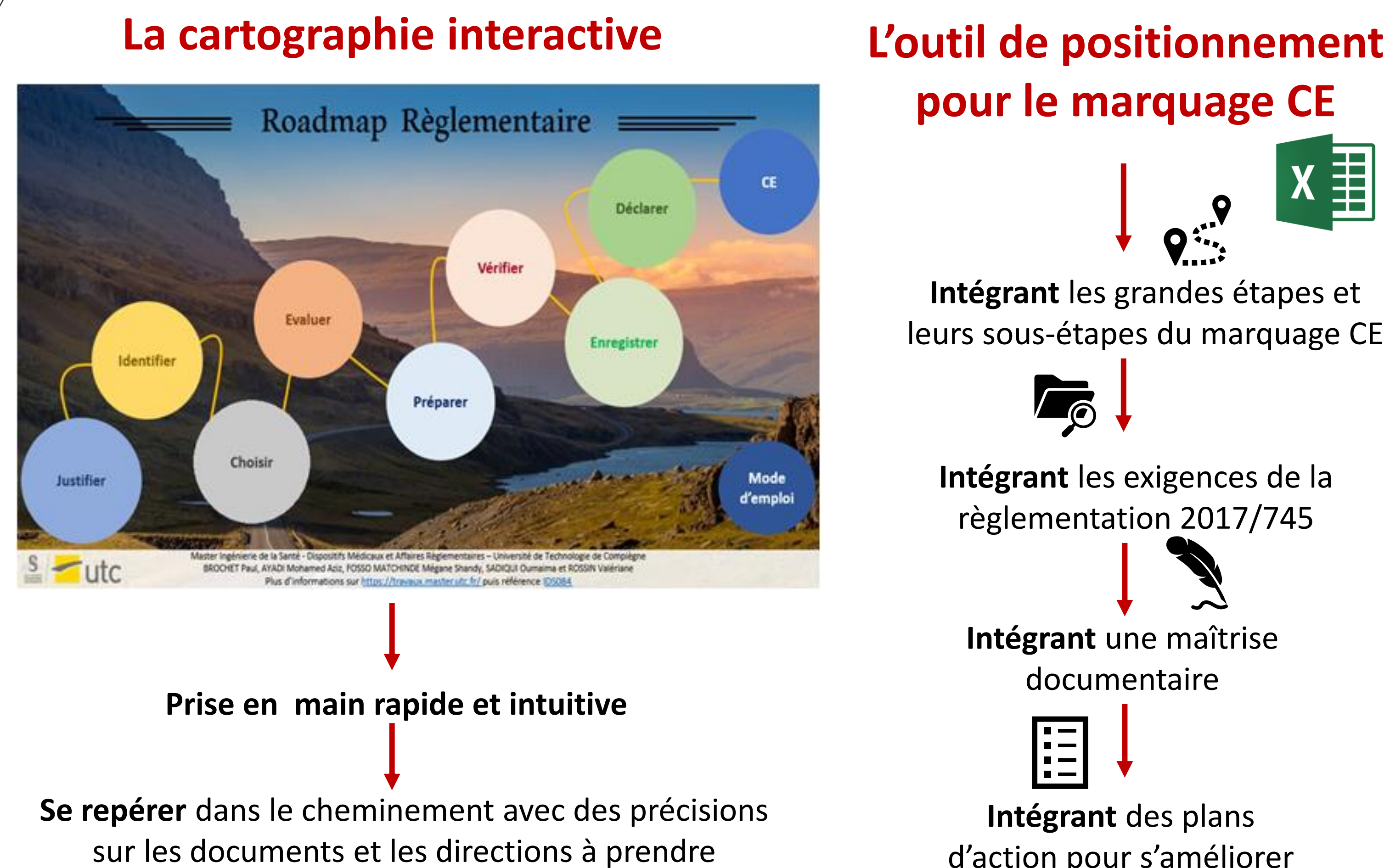
2 Roadmap réglementaire



3 Environnement réglementaire



4 Les solutions proposées



5 Conclusion

