

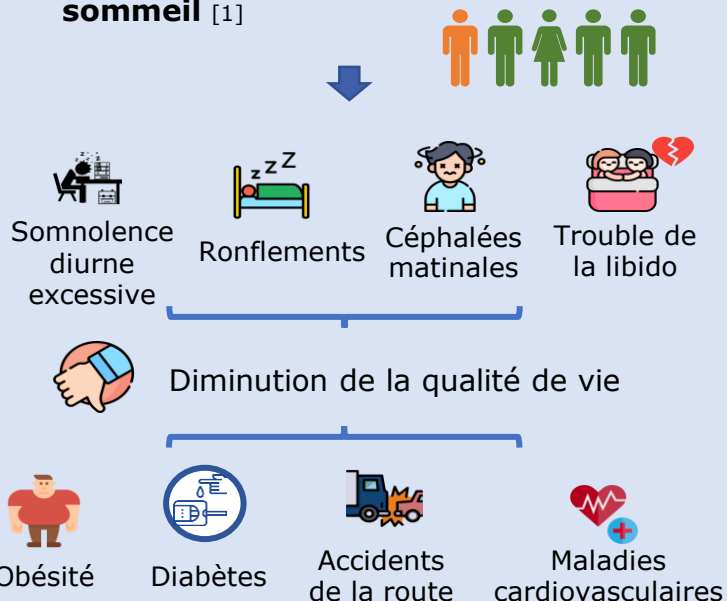
## Le sommeil et ses troubles respiratoires

Zzz... Le sommeil est la période la plus importante pour le corps.

Conditions d'équilibre → Fonctions restauratrices

### Troubles Respiratoires du Sommeil :

- 1 adulte sur 5 – syndrome d'apnées du sommeil [1]



## Le rôle de l'ingénieur d'application diagnostic



## Apports du stage

### Implication dans le domaine et différents interlocuteurs



- Développement de compétences :**
- Techniques
  - Commerciales
  - Humaines

### Autonomie



### S'adapter à :



## Conclusion

Rôle capital pour les laboratoires du sommeil



Impliqué indirectement dans la bonne prise en charge du patient apnéique.

Stage



Clôture des études



Début carrière professionnelle

Merci !

Je remercie à toute l'équipe ResMed qui m'a accompagnée au cours de ce stage.

### Références bibliographiques :

[1] Jean-Louis Pépin, S. Bailly, P. Rinder, et al., « CPAP Therapy Termination Rates by OSA Phenotype: A French Nationwide Database Analysis », JCM, vol. 10, no 5, p. 936, mars 2021, doi: <http://doi.org/10.3390/jcm10050936>.

Sources icones : Freepik - <https://freepik.com/> | Flaticon - <https://www.flaticon.com/>