



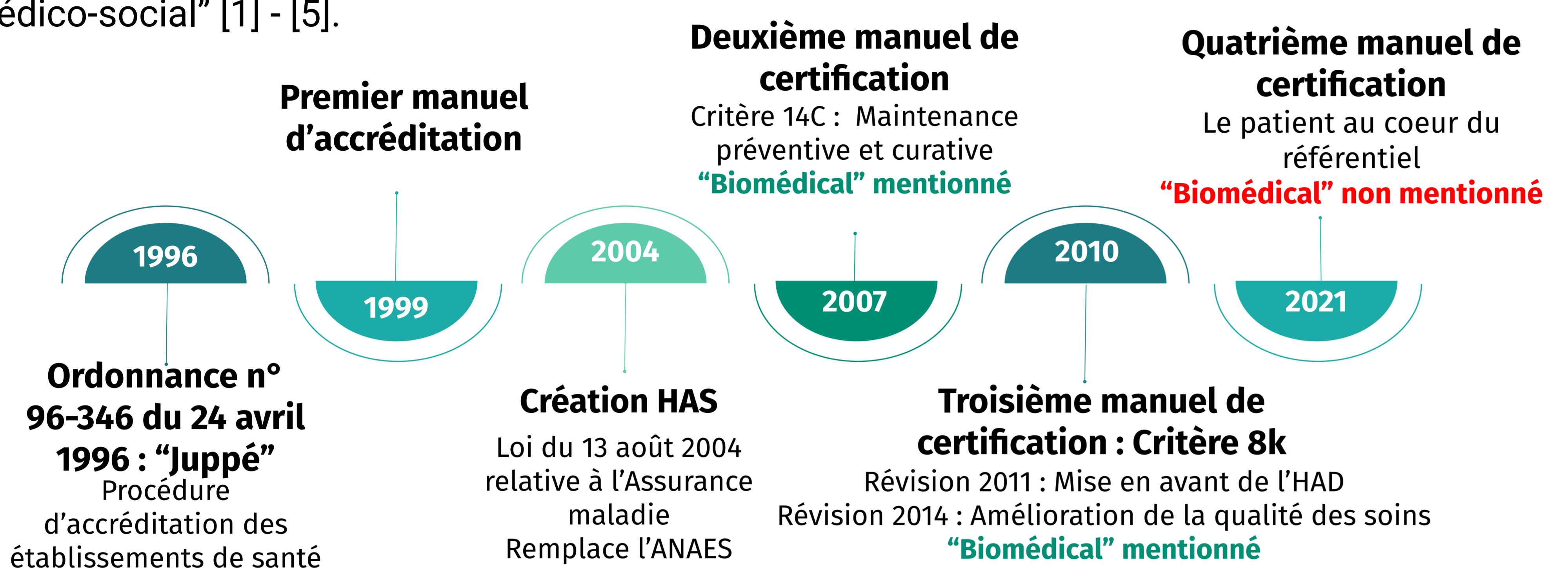
Impacts du référentiel HAS v2021 sur l'ingénierie biomédicale

Julien CHARTON, Flora DUBUC, Coralie ÉBLÉ, Floriane PERIER, Clarisse LASCAR-GUILLAUME,

Suiveur UTC : Gilbert FARGES

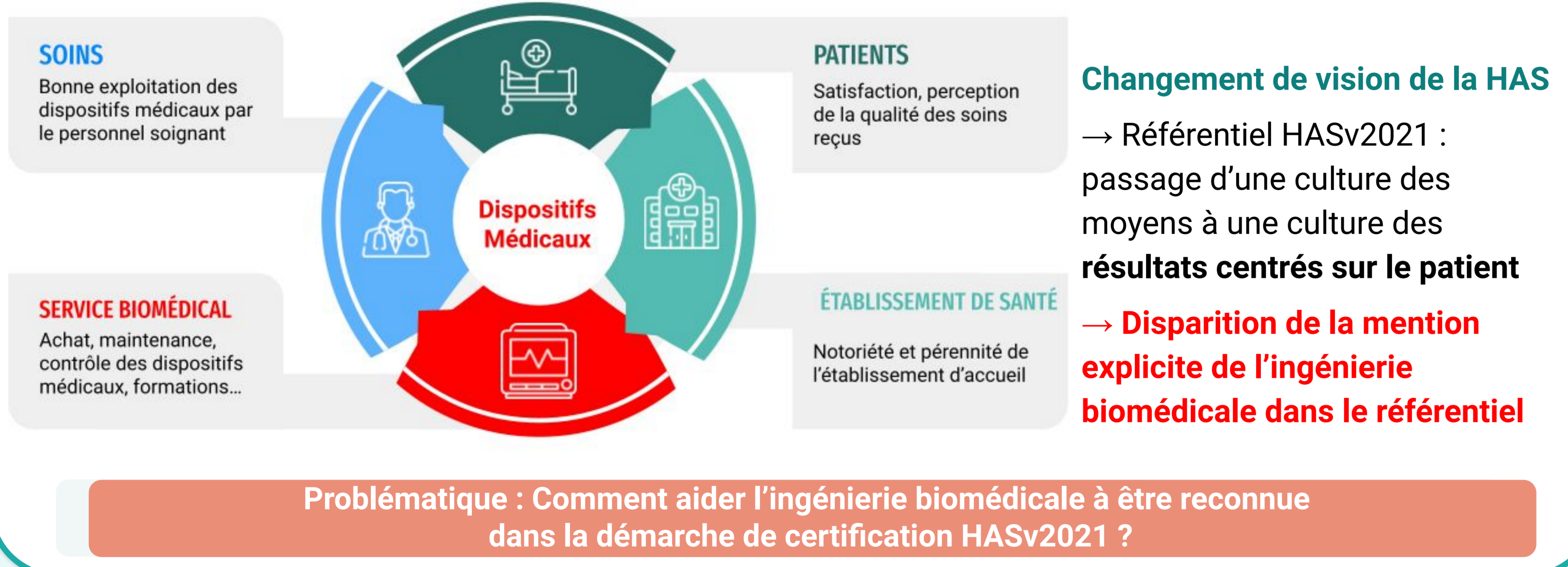
1. Historique HAS et ingénierie biomédicale

La Haute Autorité de Santé (HAS) est une autorité indépendante, publique à caractère scientifique. Ses activités et ses missions visent à "développer la qualité dans le champ sanitaire, social et médico-social" [1] - [5].

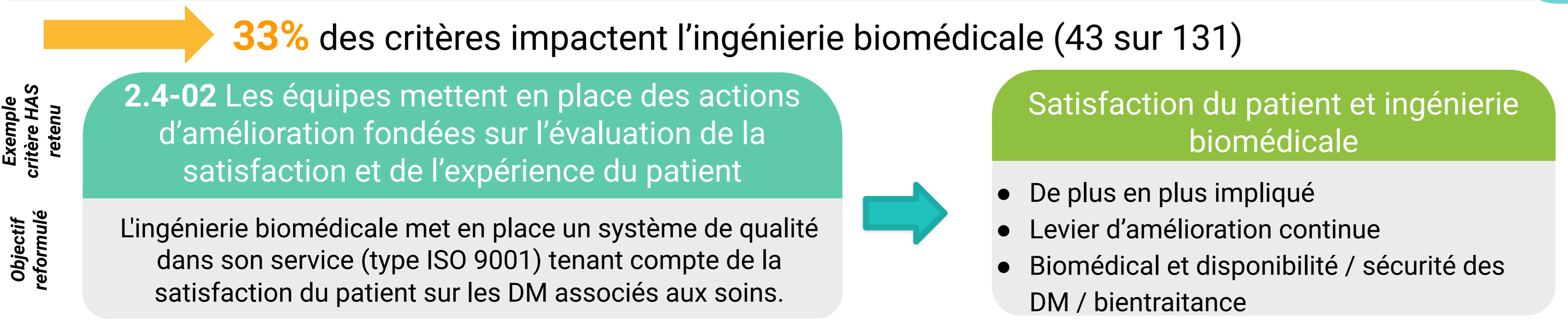


2. Une contribution implicite de l'ingénierie biomédicale

L'ingénierie biomédicale, un maillon essentiel mais souvent invisible.... [6]



3. Impacts biomédicaux du référentiel HAS v2021



4. Conception d'un outil de management des impacts biomédicaux du référentiel HASv2021



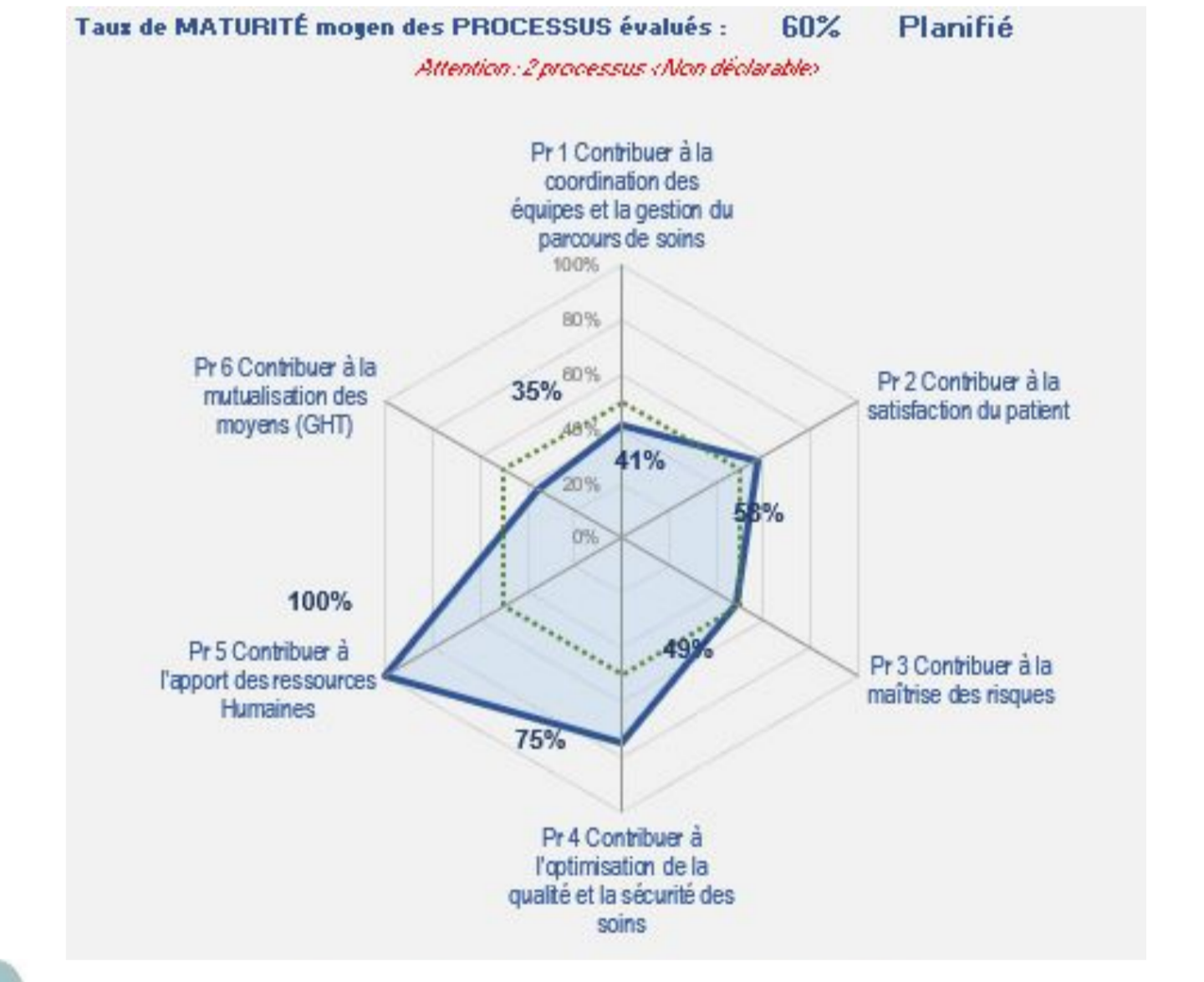
5. Présentation de l'outil de management



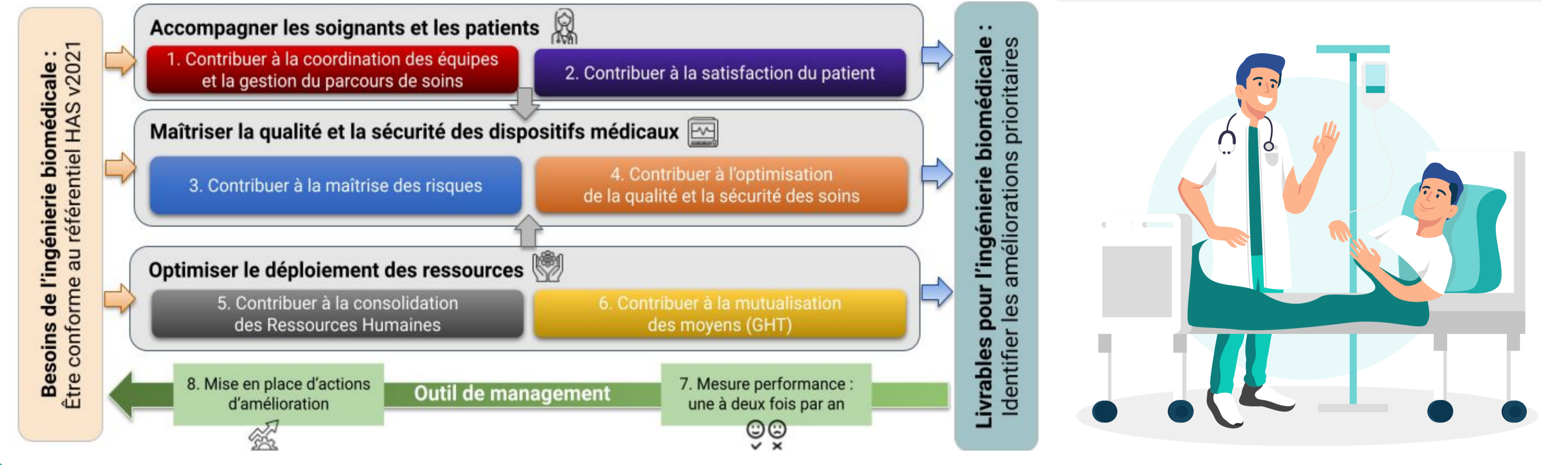
Evaluation

Pr 4	Contribuer à l'optimisation de la qualité et la sécurité des soins	Planifié	60%	Non déclarable	La processus n'est pas toujours tracé mais il est compris et mis en oeuvre dans les délais. C'est bien !	
cr 26	L'ingénierie biomédicale ainsi que les autres services mettent en place une amélioration continue de sa contribution à la qualité et à la sécurité des DM (type ISO 9001)	Plutôt Vrai	60%	N'oubliez pas d'inclure l'état des preuves	xxx	Etat des preuves
cr 27	L'ingénierie biomédicale met en oeuvre les bonnes pratiques biomédicales (guides, BPAC n°6)	Plutôt Vrai	60%	L'action est formalisée et réalisée de manière assez convaincante.	xxx	Commentaires
cr 28	L'ingénierie biomédicale est à l'écoute des indicateurs de l'établissement qui sont liés à son activité (ex : délai d'un rdv en IRM).	Plutôt Vrai	60%	L'action est formalisée et réalisée de manière assez convaincante.	xxx	Preuve(s) à compléter
cr 29	L'ingénierie biomédicale transmet à l'équipe soignante les objectifs qu'ils se sont fixés vis-à-vis des indicateurs de qualité et de sécurité des DM (ISO 9001) ou participant aux actions d'amélioration liées aux DM.	Plutôt Vrai	60%	L'action est formalisée et réalisée de manière assez convaincante.	xxx	Preuve(s) validée(s)
cr 30	Dans les secteurs de soins critiques, l'ingénierie biomédicale contribue aux plans d'amélioration de l'usage des DM	Plutôt Vrai	60%	L'action est formalisée et réalisée de manière assez convaincante.	xxx	Preuve(s) validée(s)

Résultats



Cartographie des processus pour l'ingénierie biomédicale



6. Conclusion

Outil **utile, utilisable et utilisé** permettant à l'ingénierie biomédicale de se positionner par rapport au référentiel HAS v2021 et de mettre en place des plans d'actions pour améliorer la qualité et la sécurité des soins apportés aux patients en établissements de santé.