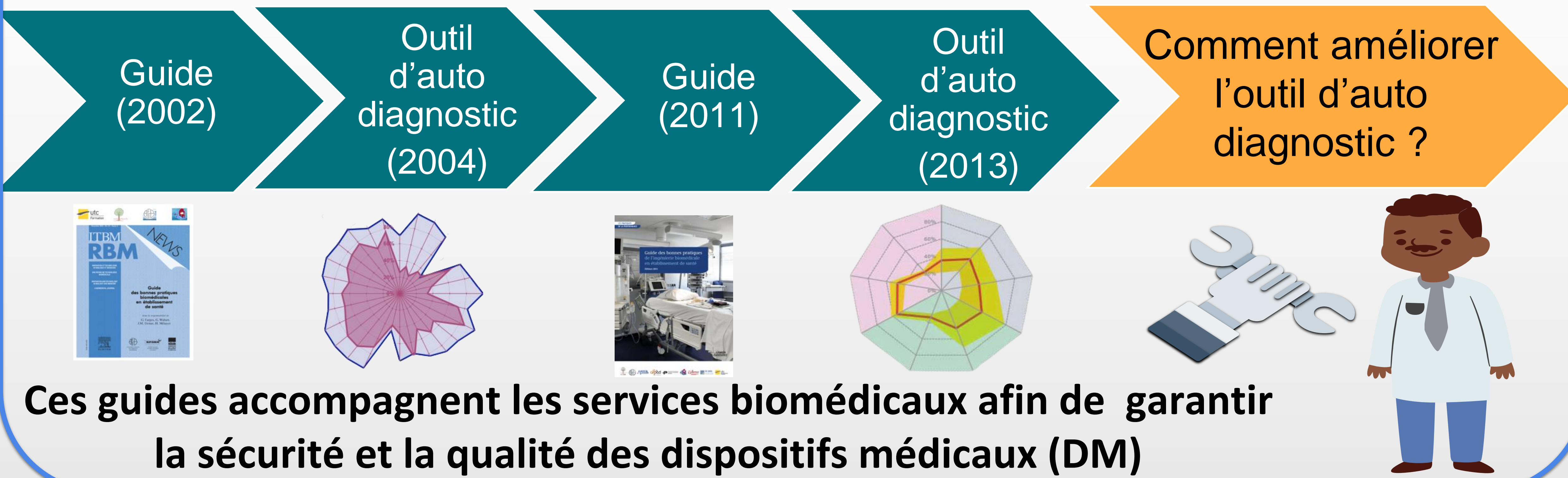
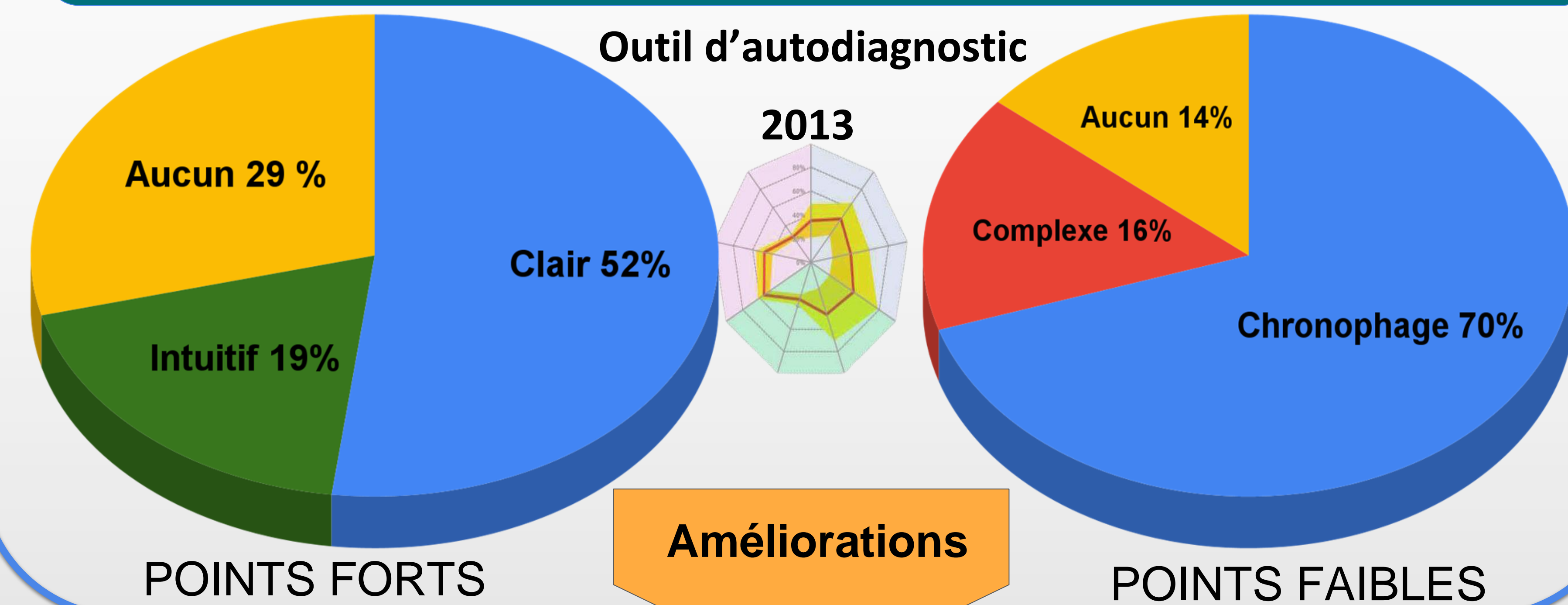


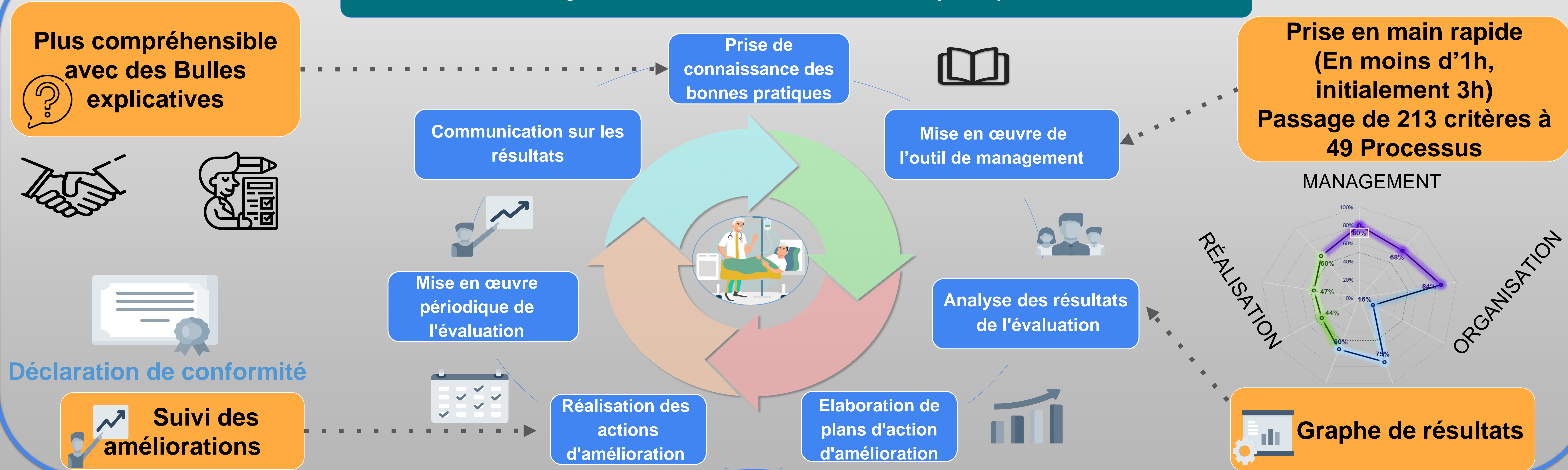
1. Historique des bonnes pratiques biomédicales [1][2][3][4]



2. Sondage : 100 réponses sur 1000 envois, ingénieurs et techniciens biomédicaux, travaillant dans 8 pays



3. Outil de Management 2022 : faciliter les bonnes pratiques biomédicales



4. Conclusion

Un outil de diagnostic devenu un outil de Management grâce à l'ajout d'une cartographie et d'un planning de suivi