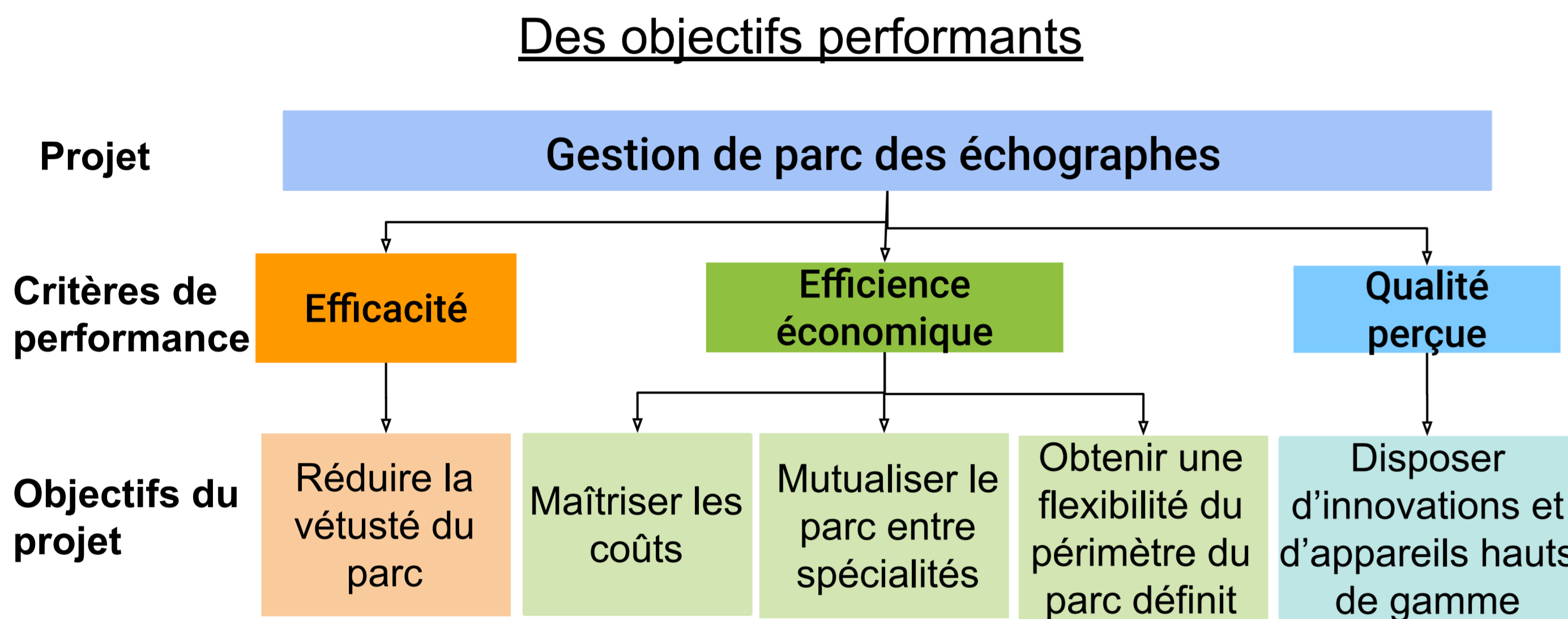


Problématique: **Quelles sont les démarches à suivre afin de mettre en place une gestion de parc d'échographes performante ?**

## 1) Contexte et objectifs du projet

Evolution des demandes d'échographes dans les services de santé[2]

- Augmentation: du **nombre de patients atteints de maladies chroniques** nécessitant des suivis fréquents, des **innovations** sur le marché, du **nombre d'utilisateurs** d'échographes



**Gestion de parc**: Contrat où le titulaire met à disposition de l'établissement, selon un planning pré établi, des équipements permettant d'avoir un **parc up to date**. Le marché englobe les volets **maintenance, recherche et formation**.

**Dialogue compétitif** [3]: procédure d'achat de **co-construction** entre les fournisseurs et l'établissement se divisant en **3 phases** : l'appel à candidature, le dialogue et l'émission des offres

## 2) Enjeux du projet pour la qualité des soins du patient (exemples)

### Pour les utilisateurs

- Accéder rapidement aux appareils disponibles en sécurisant les manipulations

### Pour les patients

- Bénéficier de gestes sécurisés
- Obtenir des diagnostics rapides et précis
- Éviter les pertes de temps grâce à la disponibilité des appareils

### Pour l'ingénierie biomédicale

- Favoriser l'accès aux nouveautés technologiques en sécurisant les manipulations et maintenances

### Pour les fournisseurs

- Apporter et gagner de l'expérience sur ce type de projet en valorisant l'image de l'entreprise

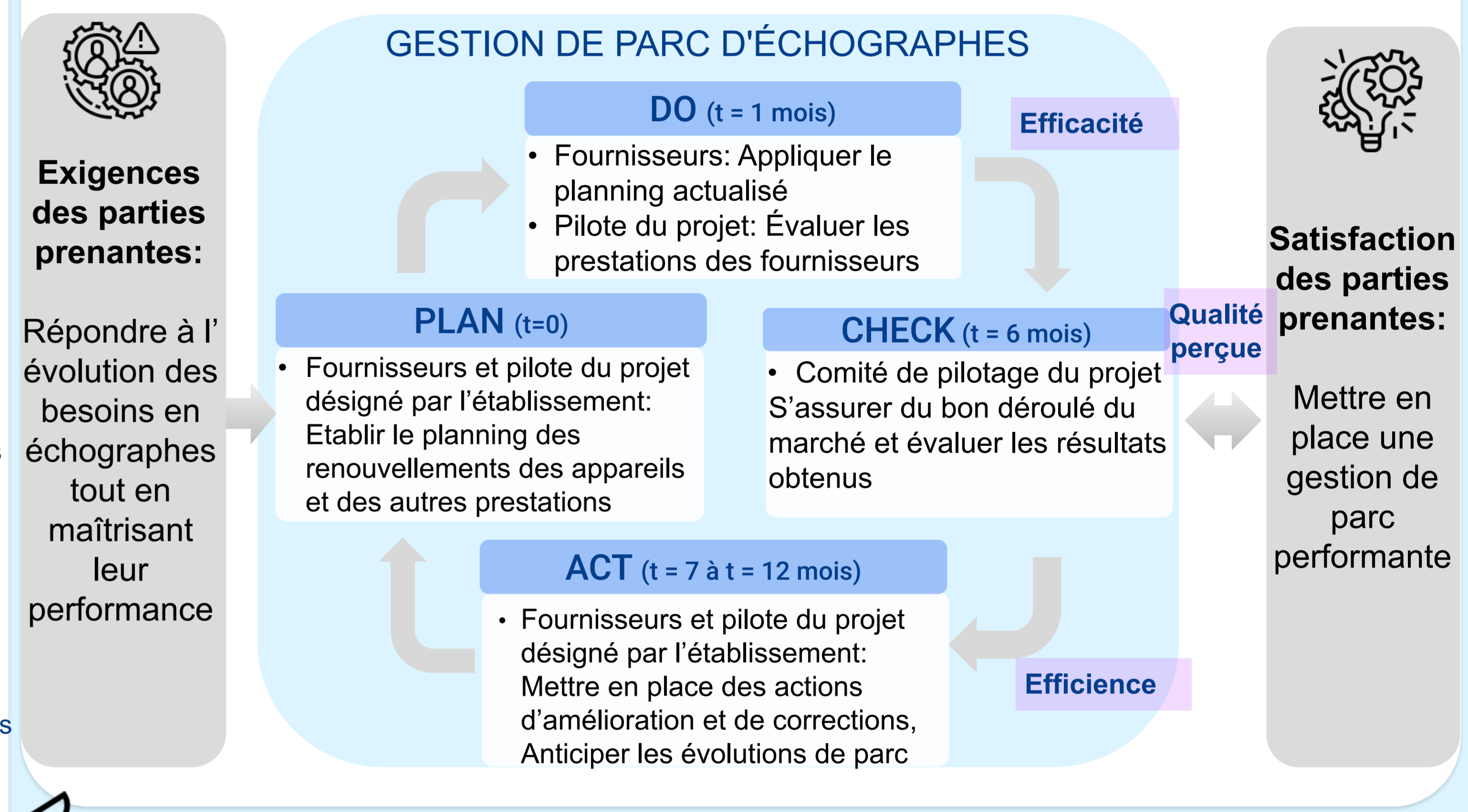
## 3) Étapes de la mise en place de la gestion de parc des échographes

Acteurs	Actions	Lieu	Planning	Documents
[Icon]	Initier le projet: Identifier les besoins des HCL et formuler des objectifs	Direction de l'établissement	Mois = 0	
[Icon]	Désigner des référents du projet	Direction de l'établissement	Mois = 0	
[Icon]	Réaliser l'état des lieux du parc et recueillir des retours d'expériences des exploitants sur le parc	Service biomédical	Mois + 1	Base de données du parc d'échographes (GMAO), questionnaire
[Icon]	Organiser et participer au Sourcing des fournisseurs	Salle de réunion / Visioconférence	Mois + 2 à Mois + 3	Support de présentation du fournisseur, Grille d'informations, Mails
[Icon]	Identifier les besoins des utilisateurs à travers une enquête et des visites de services	Services de santé	Mois + 3 à Mois + 5	Base de données du parc d'échographes (GMAO), questionnaire
[Icon]	Créer une cartographie des échographes	Service biomédical	Mois + 3 à Mois + 5	Cartographie interactive (ppt)
[Icon]	Définir la stratégie	Direction de l'établissement	Mois + 5	
[Icon]	Rédiger le dossier fonctionnel	Service biomédical	Mois + 5	Dossier fonctionnel et annexes
[Icon]	Rédiger l'appel à candidature, lancer la publicité	Direction de l'établissement	Mois + 6	AAPC (Avis d'Appel Public à la Concurrence)
[Icon]	Sélectionner les candidats	Direction de l'établissement	Mois + 7	Grille de pondération
[Icon]	Organiser et participer au dialogue compétitif	Direction de l'établissement	Mois + 8 à Mois + 18	
[Icon]	Communiquer la notification du marché	Direction de l'établissement		Notification de marché
[Icon]	Mise en gestion de parc des échographes	Services de santé	Mois + 18	

Symbole des activités: [Bulle] Début / Fin [Item] Action [Doc] Document

Acteurs du projet: [Icon] Direction des Achats [Icon] Direction de l'Ingénierie Biomédicale [Icon] Collèges de spécialités [Icon] Fournisseurs [Icon] Utilisateurs échographes

## 4) Cycle de vie et Amélioration continue de la gestion de parc



## 5) Risques liés à la gestion de parc

Exemple de causes et conséquences	Solutions possibles
<b>Peu d'implications et disponibilités des représentants de l'établissement</b> - Retard du projet - Suivi irrégulier et perte d'efficacité	- Anticiper l'organisation des réunions - Désigner des suppléants
<b>Prestations proposées en inadéquation avec les attentes de l'établissement</b> - Mauvaise prise en charge des patients - Perte de temps et de moyens de l'établissement	- Discuter avec le fournisseur afin de trouver une entente pour corriger les fautes
<b>Manque d'adhésion des praticiens pour le choix d'un seul fournisseur</b> - Mauvaise ambiance au sein du groupe - Avancée lente et retard du projet	- Faire un vote simple entre les représentants de l'établissement afin de retenir un fournisseur

### À Retenir

- L'importance de la **phase de préparation** du projet
- Prendre en compte l'**avis de chaque partie prenante** pour co-construire un projet performant assurant la **qualité et la sécurité des soins des patients**. La collaboration entre l'ingénieur biomédical, la direction des achats, les équipes soignantes et les fournisseurs est **primordiale**.