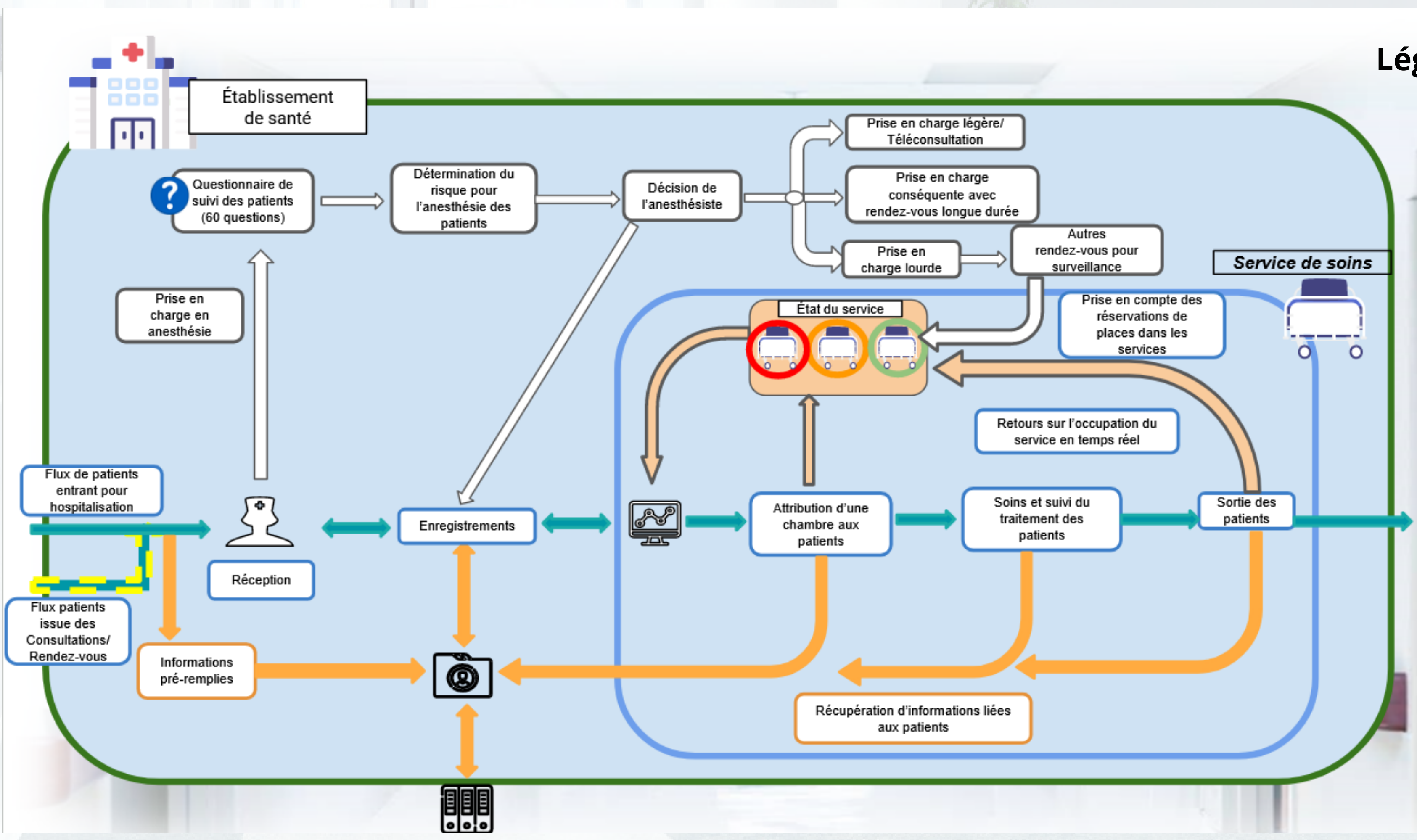


## Un outil à portée de tous les acteurs de la santé — Cartographie globale simplifiée du flux patients

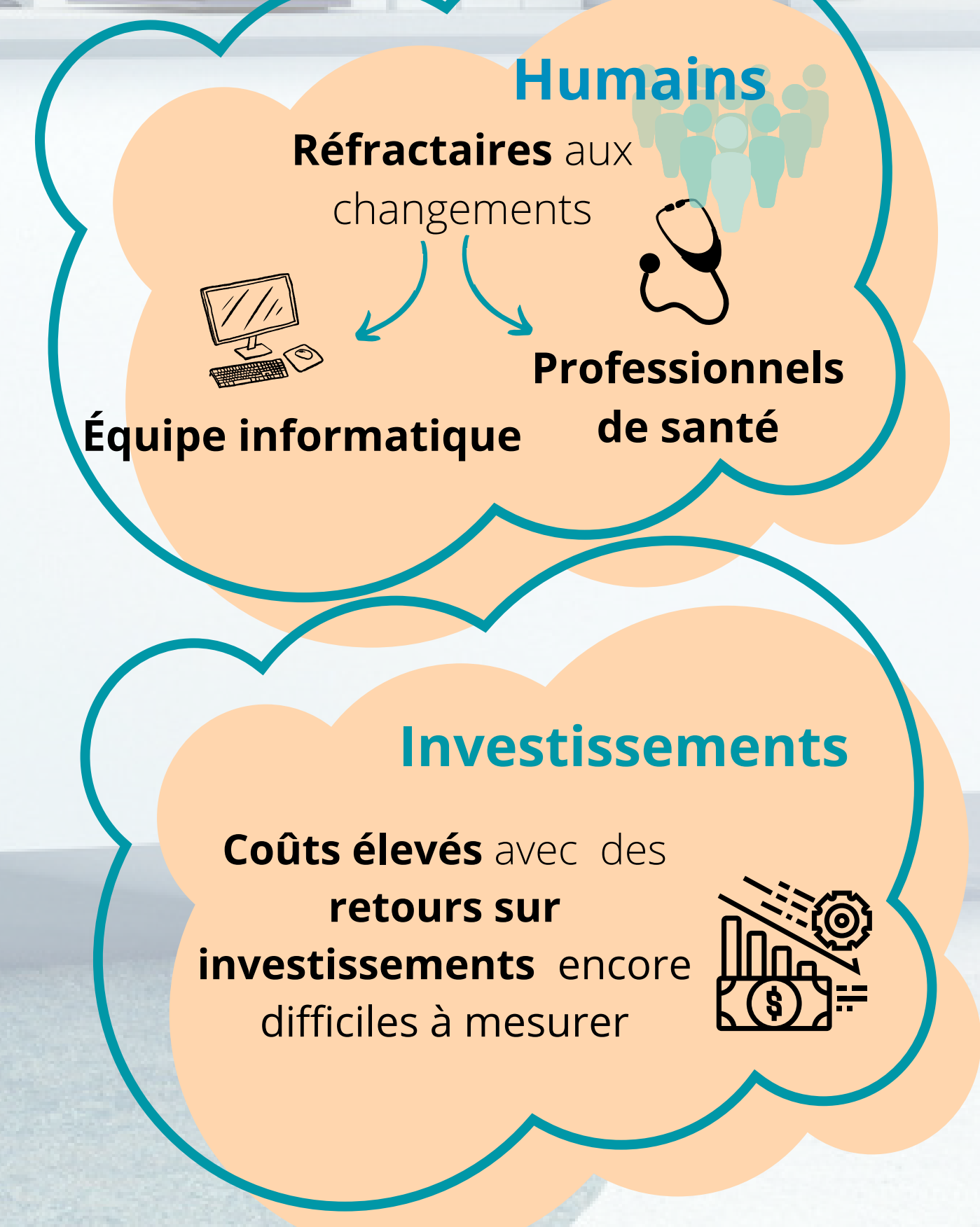


**Légende :**

FLÈCHE DÉSIGNANT LES FLUX	
	PATIENTS
	INFORMATIONS PATIENTS
	DÉCISIONS ANNEXES
	ADMISSION DES PATIENTS EN HÔPITAL VIA RDV OU CONSULTATION
	INFORMATIONS D'OCCUPATION DU SERVICE À L'INSTANT T

ICÔNES	PERSONNEL	AUTRES	
	PERSONNEL		LIBRE
	LIT		BIENTÔT LIBRE
	SERVEURS DE STOCKAGE		OCCUPE
	DOSSIER PATIENT INFORMATISÉ		ACTIONS LIÉES AUX FLUX PATIENTS
	VÉRIFICATION DU TAUX D'OCCUPATION DU SERVICE		ACTIONS LIÉES À LA PRISE EN CHARGE PARALLÈLE DES PATIENTS
	QUESTIONNAIRE		ACTIONS LIÉES À LA RÉCUPÉRATION DE DONNÉES PATIENTS

## Des freins à l'installation des solutions



### Conclusion

La mise en place de cette cartographie permet de mettre en évidence les différentes interactions entre l'admission d'un patient au sein de l'hôpital et les services de soins pour mettre en place une gestion automatisée des flux patients.

### BIBLIOGRAPHIE

[1] Dr J.Galland, « L'intelligence artificielle au secours de l'hôpital », Esanum, <https://www.esanum.fr/today/posts/lintelligence-artificielle-au-secours-de-lhopital>  
 [2] B. GEORGES, « Intelligence artificielle : de quoi parle-t-on ? », Constructif, vol. 54, no 3, p. 5-10, 2019, Doi: 10.3917/const.054.0005.  
 [3] Sites web institutionnels des entreprises