

David SOUBIROUX

1 - ETAT DES LIEUX DES GMAO SUR LE GHT

GMAO maison
 GMAO obsolète

GMAO professionnel
 Absence de GMAO en interne

Conséquences pour une partie des CH du GHT :

- Non maîtrise de ses données
- Risque de perte de données



2 - CHOIX DE LA NOUVELLE GMAO SUR LE GHT

Pour qui ?

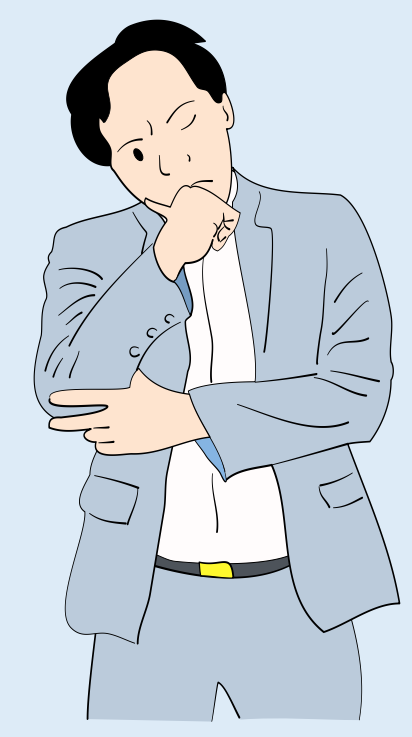
- Services biomédicaux
- Services techniques
- Services informatiques

Dans quel but ?

- Améliorer la gestion des dispositifs médicaux
- Utilisation de base commune (type modèle, fournisseurs...)
- Améliorer les processus (ex: les commandes)
- Se mettre à jour technologiquement

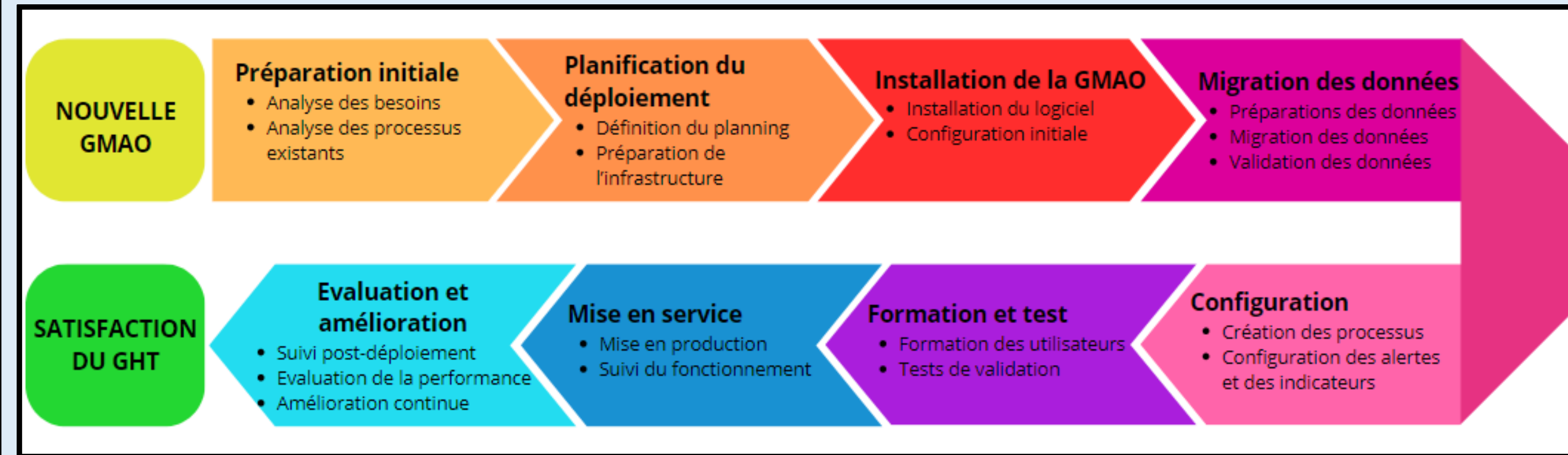
Comment ?

- Evaluation des besoins à plusieurs niveaux
 - Les ingénieurs (Biomédical, technique, informatique)
 - Les techniciens
 - Les soignants
- Sourcing et 1er tri dans le choix des candidats
 - Recherche en ligne
 - Consultation de forums professionnels
 - Demande auprès d'autres établissements de santé
- Démonstration et essai des différentes GMAO
- Analyse des offres techniques et financières
- Notation finale des solutions

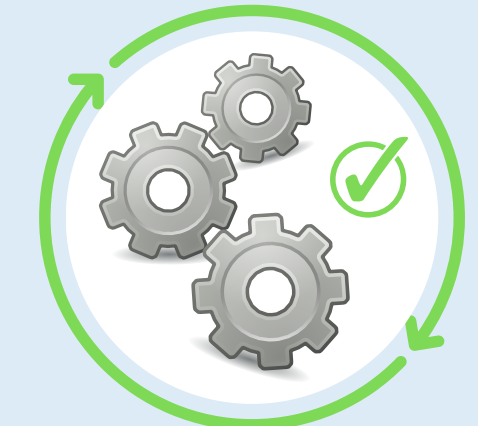


3 - PREPARATION AU DEPLOIEMENT ET MISE EN SERVICE

- Réalisation d'un mappage des processus afin d'évoquer toutes les étapes
- Mise en place des groupes de projet



Conforme au cahier des charges
Mise en service finale



Lancement du déploiement de la nouvelle GMAO

Bibliographie

Wikipédia, « Gestion de maintenance assistée par ordinateur », https://fr.wikipedia.org/w/index.php?title=Gestion_de_maintenance_assist%C3%A9e_par_ordinateur&oldid=207451874
 M. Work, « Historique de la maintenance industrielle », <https://mobility-work.com/fr/blog/historique-maintenance-evolution/>
 Mathilde Lebrun, « Les étapes pour une mise en place réussie de votre GMAO », <https://blog.aqmanager.com/logiciel-gmao-de-maintenance-les-premieres-etapes-pour-la-mise-en-place>