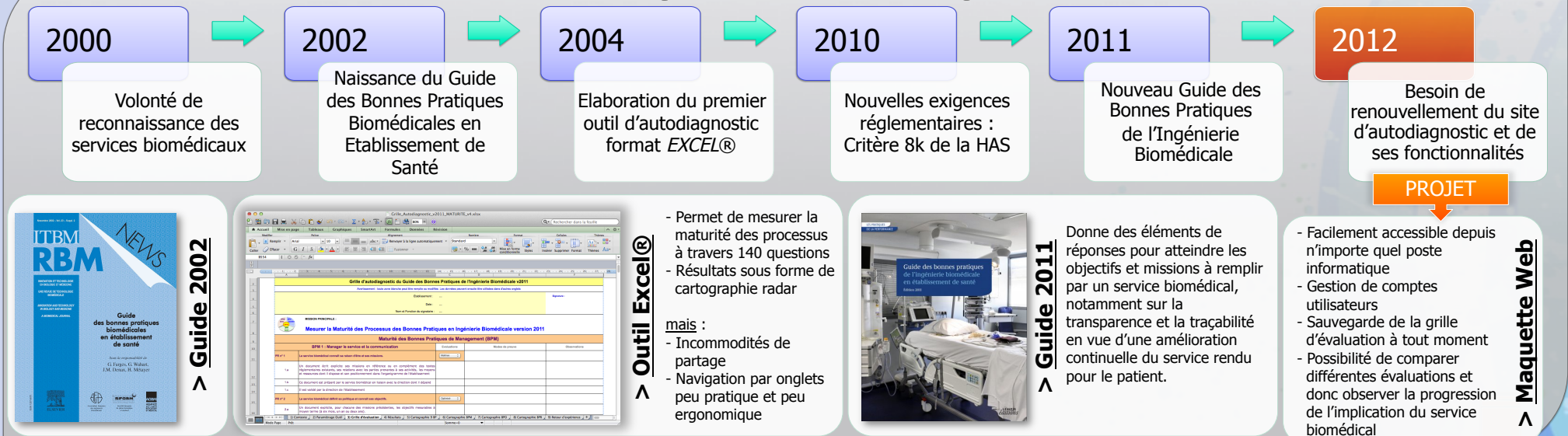


FONCTIONNALITES D'UN OUTIL D'AUTODIAGNOSTIC WEB POUR UN SERVICE BIOMEDICAL

Simon DELVOY simon.delvoy@gmail.com | Thibault AMOROS thibault.amoros@hotmail.fr | Tuteur : Gilbert FARGES | Janvier 2012

LE CONTEXTE : HISTORIQUE DES BONNES PRATIQUES BIOMEDICALES



PROPOSITION : CAHIER DES CHARGES FONCTIONNEL D'UN AUTODIAGNOSTIC

FONCTIONNALITES ATTENDUES

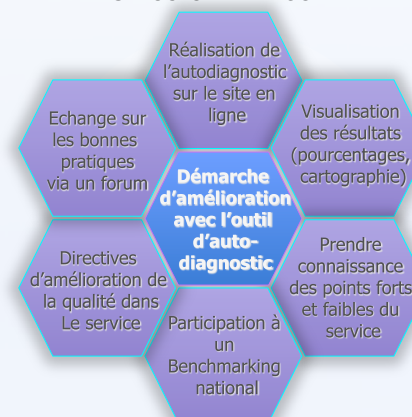
Utilisation de l'outil :

- > L'outil doit être compréhensible pour tout néophyte
- > L'ergonomie graphique de la page web sera importante
- > Diviser la grille d'évaluations en trois chapitres : Bonnes pratiques d'organisation (BPO) / de Management (BPM) / de Réalisation (PBR)
- > Implémenter des références documentaires pertinentes (Guide des Bonnes Pratiques, ISO, ...)
- > Mise en place d'un service de traduction de langues pour une visée à l'international

Résultats de l'outil :

- > Synthèse (inter)nationale permettant de visualiser la position d'un service biomédical par rapport aux autres
- > Suivant les résultats obtenus, faire apparaître des recommandations permettant d'améliorer les points faibles du service biomédical
- > Développer un forum interactif d'échange donnant une capitalisation des compétences pour tout acteur
- > L'outil doit être validé par les associations et les pairs dans un but de valorisation et de reconnaissance du service biomédical rendu

STRUCTURE DE L'OUTIL



ENQUÊTE AUPRES DES FUTURS UTILISATEURS BIOMEDICAUX

- Le temps que les acteurs biomédicaux souhaitent consacrer à un autodiagnostic se situe entre 30 minutes et 2 heures selon 71% des réponses
- L'échelle préférée aux questions de la grille d'évaluation serait celle de maturité (absent, aléatoire, défini, maîtrisé, optimisé, mature) avec 65% des réponses
- Une synthèse (inter)nationale (calcul de moyennes, d'écart types, etc.) intéresserait 97% des acteurs biomédicaux dont la moitié souhaitent garder l'anonymat
- Enquête envoyée à plus de 300 acteurs biomédicaux dont 68 ont répondu, soit 21%

Conclusion et perspective :

L'apport d'un panel de nouvelles fonctionnalités à l'outil d'autodiagnostic full web permet aux acteurs biomédicaux d'améliorer leurs bonnes pratiques. Cette démarche ne se limite pas à une grille d'évaluation mais doit proposer une multitude de directives à entreprendre par le service biomédical.

Pour en savoir plus :

- <http://www.utc.fr/master-qualite>, puis « Travaux, Qualité-Biomédical, Master STS », référence STS_09
- Portail documentaire du biomédical : <http://www.utc.fr/~farges>
- Guide des bonnes pratiques v2011 : <http://www.lespratiquesdelaperformance.fr/>