

"L'excellence est le degré éminent de qualité d'une organisation / personne / chose [1]"

Quels sont les fruits à "récolter" de la culture de l'excellence ?

Diplômés qui répondent efficacement aux besoins des organisations



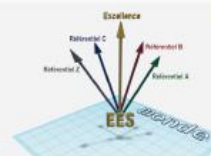
Enseignants-chercheurs qui ont les moyens et la souplesse pour faire des recherches très valorisantes.



Un EES qui trouve sa place parmi les meilleurs grâce à ses résultats performants

Comment mesurer l'excellence ?

Pour les EES, l'excellence permet de concilier la formation, la recherche et la gouvernance afin de maximiser les performances qui répondent aux besoins des acteurs directs et indirects.



Plusieurs référentiels

- HCERES [A]
- CTI [B]
- ENQA [C]
- ISO 9001 [D]
- LABEL DD&RS [E]
- ...

Comment accompagner un EES vers l'excellence ?

1) Fixer des objectifs

5) Piloter l'EES vers l'excellence

- Identifier les processus prioritaires.
- Allouer les ressources
- Communiquer les résultats
- Former les acteurs
- Mesurer les objectifs
- Suivre les indicateurs

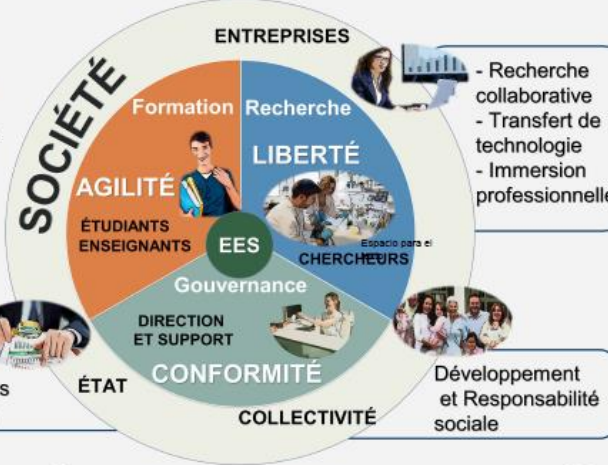
Critères des étudiants européens pour choisir une institution [2]



Réseaux et associations

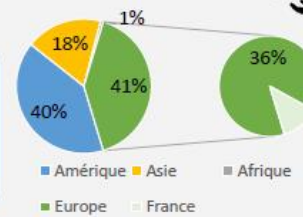
- Progrès économique
- Création des opportunités

Écosystème des EES

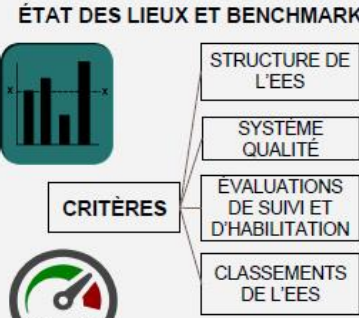
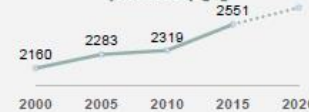


- Recherche collaborative
- Transfert de technologie
- Immersion professionnelle

Répartition des meilleures 300 universités dans le monde [3]

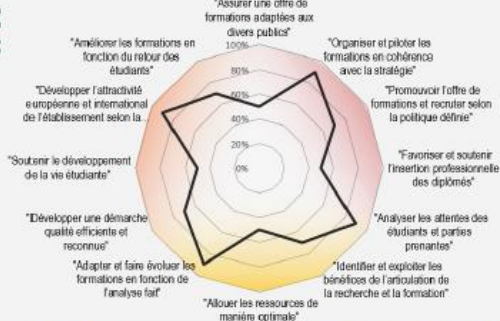


Évolution du nombre d'étudiants en France (Milliers) [4]



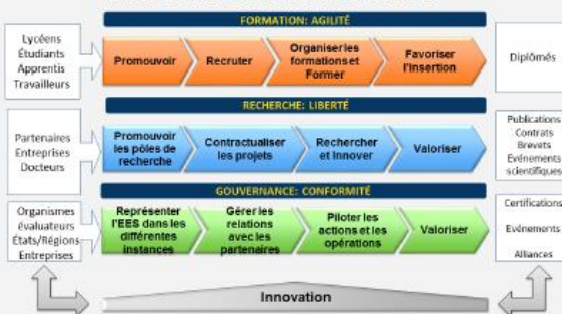
4) Orienter les processus vers les objectifs fixés

OUTIL D'AUTODIAGNOSTIC



3) Construire un référentiel

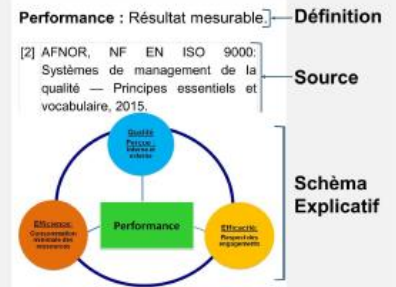
CARTOGRAPHIE DE PROCESSUS



2) Partager un vocabulaire commun

RÉFÉRENTIEL LEXICAL:

Àā



RÉFÉRENCES BIBLIOGRAPHIQUES:

[1] LAROUSSE - Dictionnaire français en ligne - <http://www.larousse.fr/dictionnaires/francais/excellence/21984>
 [2] Zhongren et P. Schulmann, « How Master's students choose institutions: Research on international student segmentation », World Education Services.
 [3] ShanghaiRanking Consultancy, « Classement académique des universités mondiales - 2015 | World University Ranking - 2015 | Top 600 universities | Shanghai Ranking - 2015 », [En ligne]. Disponible sur: <http://www.shanghairanking.com/fr/ARWU2015.html>. [Consulté le: 16-oct-2016].
 [4] Rosenblatt, F. (2018, Août). Répères et références statistiques 2018 sur les enseignements, la formation et la recherche. Consulté à l'adresse http://iaahe.media.enseignement-sup-recherche.gouv.fr/files/2018/08/1/deppe_revs_2018_optim_838481.pdf

GLOSSAIRE:
 HCERES : Haut Conseil de l'Évaluation de la Recherche et de l'Enseignement Supérieur
 PACTI : Commission des Titres d'Ingénieur
 EFMD EQUIS : Assurance Européenne pour l'Assurance de la Qualité dans l'Enseignement Supérieur
 ISO 9001 : Organisation Internationale de la Normalisation
 LABEL DD&RS : Développement Durable et Responsabilité Sociale