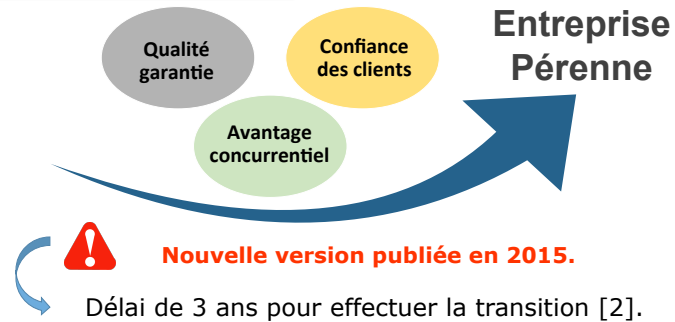


1- La norme ISO 9001

- Une norme de **management de la qualité**, adaptée à tous les secteurs.
- Un outil au **service de la performance** des organisations.
- Un engagement en matière de **satisfaction client**.
- Plus de 1,1 millions d'entreprises certifiées [1].



2- Version 2015, quels avantages ?

Meilleure **prise en compte** du **contexte**, des **risques** et des **opportunités**

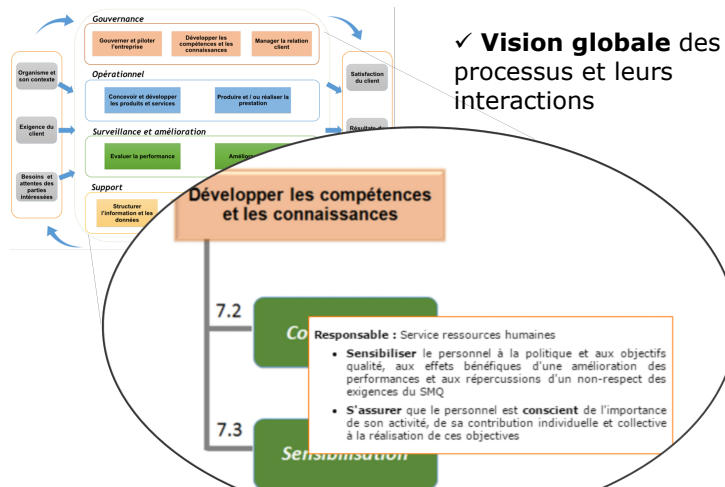
Plus grande **liberté de gestion documentaire**

Alignement de la structure de la norme **avec d'autres normes de management** (ISO 14001, ISO 45001)

OPTEZ POUR UN DÉPLOIEMENT EFFICACE ET RAPIDE DE L'ISO 9001:2015 !

3- Comprenez la norme

Un accompagnement avec une cartographie interactive



✓ **Approfondissement** par un simple clic (ressources, mesures de succès, exigences)

✓ **Accessible** à tout instant avec un simple navigateur sur Internet



4- Visez la performance

S'évaluer, se positionner et agir pour progresser grâce à un outil d'autodiagnostic

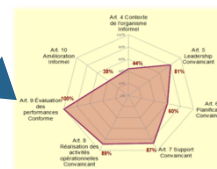
1- Une **Grille d'évaluation** du niveau de respect des exigences

Réf.	Critères d'exigence des articles de la norme	Evaluations	Taux %	Libellés des évaluations	Modes de preuve et commentaires
Art. 4	Contexte de l'organisme	Insuffisant	0%	Conformité de niveau 1: Il est nécessaire de formaliser les activités réalisées.	
Art. 5	Compréhension de l'organisme et de son contexte	Insuffisant	0%	Conformité de niveau 1: Il est nécessaire de formaliser les activités réalisées.	
cr1	Les enjeux internes et externes sont déterminés en relation à la fiabilité et l'orientation stratégique de l'organisme	Choix de VELOCITE		Libellé du critère quand il sera choisi	
cr2	Les informations relatives aux enjeux et internes sont surveillées et revues périodiquement	Face		Libellé du critère quand il sera choisi	
cr3	Les facteurs d'influence sur l'efficacité du Système de Management de la Qualité sont identifiés	Plutôt Face		Libellé du critère quand il sera choisi	

3- Des **Plans d'Action** pour progresser (pérenniser et améliorer)

DÉCISIONS : Plans d'action PRIORITAIRES		
QUOI Objectifs à atteindre	QUI en Interne ou en Externe	QUAND ET OÙ Date et Champ d'application
Plan n°1 :		

2- Des **Résultats** sous forme de **Radars** pour se positionner et identifier les axes d'amélioration



5- Bilan

Simple

En 1h maximum, analysez de manière autonome les forces et faiblesses de votre système.

Pratique

Navigation facile et orientée. Visualisation instantanée de vos résultats.

Accessible gratuitement
En scannant le QR code ci-dessous

